



# 大同耐壓防爆馬達

框號：90S - 280LS 全密閉外扇型感應電動機



CERT.NO.92041



CERT.NO.3A1Y002

高效率·低噪音·低振動·超省電·  
超耐用 IP-55 保護  
符合 UL-674 規範，認證號碼 E97127  
美國能源部 (DOE) 授證 CC014A  
超越 CNS14400 國家標準  
CSA 認證號碼 1077965



EXPLOSION PROOF MOTORS (DIVISION I)  
Class I : Group D. (氣體耐壓防爆型)  
Class II : Group E, F & G. (粉塵耐壓防爆型)

# 大同耐壓防爆馬達UL登錄號碼：E97127

使用場所：Division I

爆發等級：Class I Group D（氣體耐壓防爆型）

發火度：T3C (160°C)

Class II Group E. F. G（粉塵耐壓防爆型）

業別例	危險場所
硫銨製造業 塗料製造業 蘇打製造業 合成樹脂製造業 可塑物品製造業 化學纖維製造業 醫藥用品製造業 殺蟲、殺菌劑製造業 壓縮及液化瓦斯製造業 其他	0級：爆發性氣體於通常使用狀況下聚集，而恐有危險之場所。  1級：由於修理、保養或洩漏而常有爆發性氣體聚集之場所。  2級：由於錯誤操作或機械之破損而放出危險濃度之爆發氣體，同時電機具亦可能發生故障之場所。

爆發物之分類：

爆發等級：Class I Group D（氣體耐壓防爆型）

發火度：T3C (160°C)

爆發等級	氣體類				
Class I	乙酸 醋酸 冰 丙酮 丙稀晴 氯 苯 丁烷 丁醇 第二丁醇 醋酸丁醇	異丁醇 二異丁醇 乙烷 乙醇、酒精 乙醇 醋酸乙醇 乙基丙烯酸 乙烯 乙胺 乙胺（無水的）	庚烷 己烷 甲基丁二烯 具丙基 乙醚 甲基戊烯 甲烷 甲醇 第三甲基第一丁醇 甲乙酮	甲基異丁酮 第二甲基第一丙醇 第二甲基第二丙醇 石油精 吡啶 辛烷 戊烷 第一戊醇 第二丙醇 丙烷	第一丙醇 丙稀 苯乙稀 甲苯 乙稀乙酸鹽 氯乙稀 二甲苯

爆發等級：Class II Group E. F. G（粉塵耐壓防爆型）

發火度：T3C (160°C)

爆發等級	金屬類(E)	碳粉類(F)	穀物類(G)
Class II	鋁 鎂 合金：（金銀混合）	黑碳 煤 焦炭	麵粉 澱粉 穀物：穀粒

註：1. 爆發等級係以空隙深度25mm 內部火焰仍可冒出外部易爆氣體時之空隙最小尺寸分之。  
 2. 發火度表示馬達外殼表面之溫度上昇限度。



# 大同耐壓防爆馬達

UL 登錄號碼：E97127

## 1. F絕緣系統

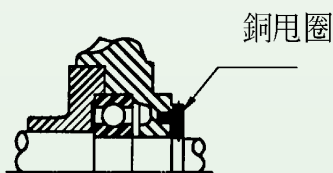
選用F級絕緣材料提供最佳的保護，抵抗高溫、防腐蝕以及抗潮溼的優點，保證高壽命，所有馬達都安裝有溫度保護器。

## 2. 重負載用高級軸承

保證安定的運轉及高壽命，並適用於重負載的使用。

## 3. 不產生火花銅甩圈

爲了符合CLASS II Group E的規範，不產生火花之銅甩圈安裝在前、後托架兩側，防止金屬粉塵進入馬達軸承內部。



## 4. 大尺寸鑄鐵接線箱

接線箱採用防腐蝕堅硬的鑄鐵材質，大接觸平面緊密配合，有足夠的內容積進行電力接線，出口線具有安全性，是由石膏密封灌入馬達外殼內部。接線箱固定方式，可調整轉90度共四個方向，以配合來自各種不同方向的電源線。

## 5. 冷卻扇和扇蓋

外部冷卻扇是由不產生火花及防腐蝕材料製造。扇蓋是防腐蝕的鑄鐵材質。



## 6. 高精密加工的外殼及前、後托架

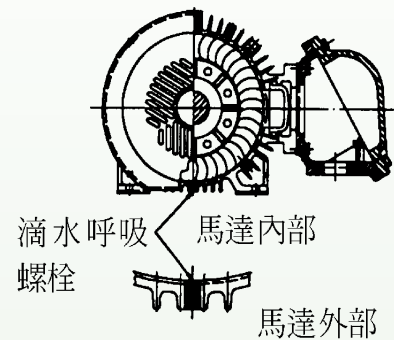
外殼及托架採用高級鑄鐵，具有防腐蝕功能及足夠強度，保證防爆能力。高精密加工公差以符合防爆法規所需之路徑長度。

## 7. 不銹鋼主銘板

高壽命不銹鋼防腐蝕主銘板，含有接線圖及清晰字體內容。

## 8. 有效的不銹鋼呼吸螺栓及排水裝置

特殊的呼吸螺栓及排水裝置，提供馬達內部冷凝水給予排洩，並符合使用在所有危險場所。



### 大同防爆馬達使用在危險地區經美國UL認證通過

#### CLASS I

周圍環境存在有易燃氣體量，達到一定程度時，足以產生點火爆炸或引燃混合物。

#### GROUP D

周圍環境有汽油、己烷、石油精、丁烷、丙烷、酒精、甲苯、甲烷、辛烷等天然氣。

#### CLASS II

周圍環境含有危險易燃性粉塵。

#### GROUP E

周圍環境含有金屬類粉塵、鋁、鎂、商業用合金。

#### GROUP F

周圍環境含有碳粉類、黑碳、煤、焦碳。

#### GROUP G

周圍環境含有穀物類、麵粉、澱粉、穀粒塵埃。

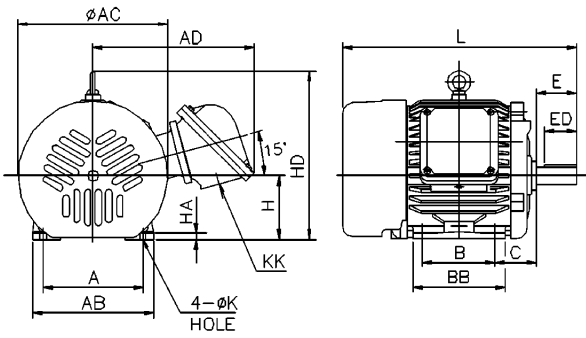


FIG. 1

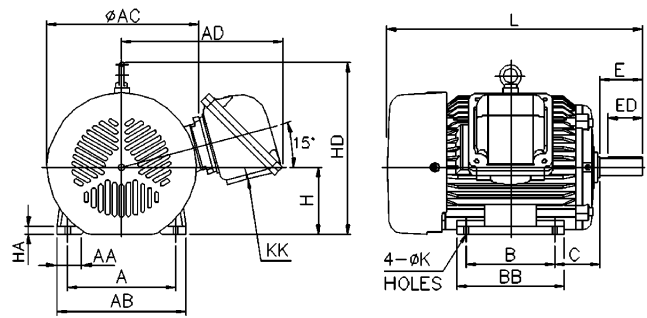


FIG. 2

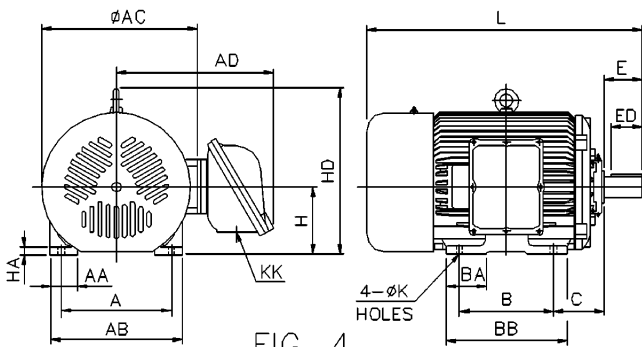


FIG. 4

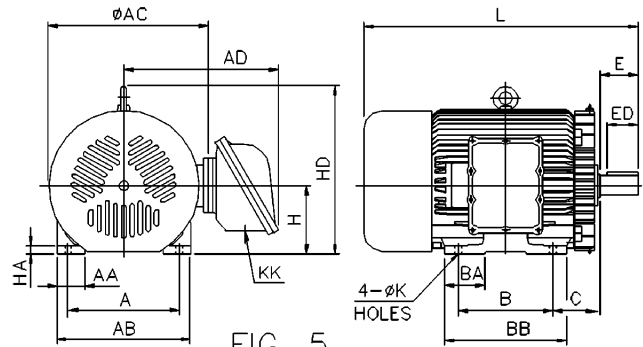


FIG. 5

## 尺寸 DIMENSION (mm)

框號 FRAME NO.	出力 OUTPUT (HP)				絕緣 INS.	FIG. NO.	安裝尺寸 MOUNTED SIZE				AB	BB	L	H	HA	HD			
	2P	4P	6P	8P			A	B	$\phi K$	C									
90S	1.5	1	0.75	—	F	1	140	100	10	56	170	130	329	90	10	238			
90L	2	1.5/2	1	0.75			140	125	10	56	170	155	354	90	10	238			
112S	3	3	1.5	1			190	114	12	70	230	146	385	112	17	289			
112M	5	5	2	1.5			190	140	12	70	230	170	409	112	17	289			
132S	7.5	7.5	3	2		2	216	140	12	89	260	175	471	132	16.5	317			
132M	10	10	5	3			216	178	12	89	260	213	511	132	16.5	317			
160M	15	15	7.5	5		3	254	210	14.5	108	314	250	615	160	20	387			
160L	20	20	10	7.5			254	254	14.5	108	314	300	659	160	20	387			
180M	25	—	—	—		4	4	279	241	14.5	121	350	305	644	180	20	448		
180L	30	—	—	—				279	279	14.5	121	350	343	679					
200M	40	—	—	—			4	4	318	268	18.5	133	378	322	722	200	31	493	
200L	50	—	—	—					318	305	18.5	133	378	360	760				
225S	60	—	—	—		5	5	356	286	18.5	149	417	366	783	225	33.5	563		
225M	75	—	—	—				356	311	18.5	149	417	391	807					
250S	—	—	60	50		6	6	406	311	24	168	486	411	955	250	35	619		
250M	100	—	—	—				406	349	24	168	486	449	993					
280S	125	—	—	—				6	6	457	368	24	190	560	440	1107	280	35	674
280M	150	—	—	—						457	419	24	190	560	490	1158			
280LS	200	—	—	—				6	6	457	508	24	190	560	580	1408	280	35	674
	—	200	150	125												1438			

註：1. 中心高“H”尺寸的公差：90S~250M為+0, -0.5；280S~280LS為+0, -1。  
 2. 軸徑“D”尺寸的公差：90S~112M為j6；132S~180M為k6；180L~280L為m6。  
 3. 2極限用直結式連結，皮帶式連結請告知皮帶輪尺寸等細節。  
 ※內容若有變更，恕不另行通知。

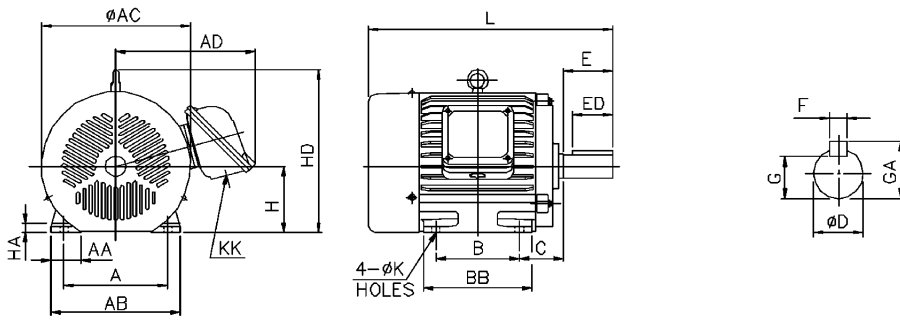


FIG. 3

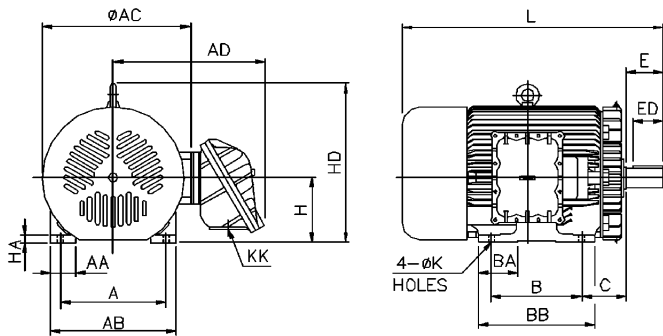


FIG. 6

AA	BA	øAC	KK	AD	軸端 SHAFT END						軸承 BEARINGS		略重 APPROX. WT.(KGS)	框號 FRAME NO.
					E	ED	øD	F	GA	G	L.S.	O.S.		
—	—	213	NPT 3/4	236	50	40	24	8	27	20	6205ZZ	6205ZZ	39	90S
—	—	213	NPT 3/4	236	50	40	24	8	27	20	6205ZZ	6205ZZ	42	90L
—	—	250	NPT1	243	60	50	28	8	31	24	6207ZZ	6206ZZ	56	112S
—	—	250	NPT1	243	60	50	28	8	31	24	6207ZZ	6206ZZ	60	112M
50	—	304	NPT1	322	80	65	38	10	41	33	6308ZZ	6208ZZ	130	132S
50	—	304	NPT1	322	80	65	38	10	41	33	6308ZZ	6208ZZ	130	132M
60	—	350	NPT1 1/4	324	110	90	42	12	45	37	6310ZZ	6208ZZ	170	160M
60	—	350	NPT1 1/4	324	110	90	42	12	45	37	6310ZZ	6208ZZ	190	160L
76	90	441	NPT1 1/2	445	110	90	48	14	51.5	42.5	6310C3	6310C3	239	180M
											6310C3	6310C3	247	
76	90	441	NPT1 1/2	445	110	90	48	14	51.5	42.5	6310C3	6310C3	263	180L
											6310C3	6310C3	263	
80	80	478	NPT2	465	110	90	55	16	59	49	6312C3	6312C3	323	200M
											6312	6312	323	
80	80	478	NPT2	465	110	90	55	16	59	49	6312C3	6312C3	363	200L
											6312	6312	375	
80	120	517	NPT3	513	110	90	55	16	59	49	6312C3	6312C3	515	225S
					140	110	60	18	64	53	6215	6312	500	
80	120	517	NPT3	513	110	90	55	16	59	49	6312C3	6312C3	539	225M
					140	110	60	18	64	53	6215	6312	545	
100	150	600	NPT3	585	140	110	75	20	79.5	67.5	6318	6313	642	250S
					110	90	55	16	59	49	6313C3	6313C3	687	
100	150	600	NPT3	585	140	110	75	20	79.5	67.5	6318	6313	687	250M
					140	110	60	18	64	53	6314C3	6314C3	920	
110	120	656	NPT3	610	170	140	85	22	90	76	6320	6318	930	280S
					140	110	60	18	64	53	6314C3	6314C3	970	
110	120	656	NPT3	610	170	140	85	22	90	76	6320	6318	980	280M
					140	110	60	18	64	53	6314C3	6314C3	1280	
110	165	656	NPT3 1/2	610	170	140	95	25	100	86	6320	6318	1290	280LS
					140	110	60	18	64	53	6314C3	6314C3	1280	

NOTE: 1. Tolerance on dimension "H": 90S ~ 250M +0, -0.5; 280S ~ 280LS +0, -1.  
 2. Tolerance on dimension "D": j6, for frame 90S ~ 112M; k6, for frame 132S ~ 180M; m6, for frame 180L ~ 280LS.  
 3. All 2 Pole motors are used for direct coupling drive only. While belt driving, please contact TATUNG CO.  
 \* ALL DATA SUBJECT TO CHANGE WITHOUT PRIOR NOTICE.

3-43316



# PERFORMANCE DATA

## 電氣特性

Explosion Proof Cast Iron Frame  
Premium High Efficiency  
Totally-Enclosed Fan-Cooled, Squirrel Cage.  
3-Phase, 50 Hz, 380Volts 1.0 S.F  
NEMA Design B, F Insulation, 40Deg.C Ambient

輸出 OUTPUT		滿載 轉速 Full Load rpm	框架 Frame	Current 電流		轉矩 Torque			效率 Nominal Efficiency			功率因數 Power Factor		
馬力 HP	仟瓦 kW			滿載 F.L.A 380 (A)	啓動 L.R.C 380 (A)	滿載 F/L (KG-M)	啓動 Locked Rotor(%)	最大 Break Down(%)	滿載 Full Load	負載 3/4 Load	負載 1/2 Load	滿載 Full Load	負載 3/4 Load	負載 1/2 Load
0.75	0.55	925	90S	1.7	12	0.58	200	220	75.5	73.0	67.0	65.0	57.0	45.0
1	0.75	1400	90S	1.8	12.5	0.52	285	300	80.0	78.0	70.0	78.0	75.0	66.0
		940	90L	2.2	15	0.78	245	280	77.0	75.0	68.0	67.0	60.0	45.0
1.5	1.1	2810	90S	2.8	19	0.38	320	290	80.0	78.0	70.0	76.0	73.0	68.0
		1420	90L	2.7	19	0.75	265	300	81.0	80.0	75.0	79.0	75.0	64.0
		930	112S	3.0	20	1.15	250	270	82.5	80.0	76.0	69.0	63.0	50.0
2	1.5	2780	90L	3.4	24	0.53	210	235	81.0	79.0	71.0	83.0	79.0	70.0
		1380	90L	3.5	25	1.06	215	235	81.5	80.0	75.0	79.0	75.0	64.0
		920	112M	3.9	26	1.59	240	255	84.0	81.0	77.0	69.0	63.0	50.0
3	2.2	2840	112S	4.8	33	0.75	220	260	82.0	81.0	79.0	87.0	84.0	76.0
		1410	112S	5.2	36	1.52	210	250	82.5	81.0	77.0	80.0	76.0	65.0
		950	132S	5.7	39	2.26	170	225	85.5	83.0	78.0	70.0	65.0	52.0
5	3.7	2860	112M	7.8	55	1.26	220	265	84.0	83.0	81.0	87.0	83.0	77.0
		1440	112M	8.2	57	2.50	210	250	84.0	82.5	78.0	82.0	79.0	71.0
		945	132M	9.2	63	3.81	175	240	86.0	84.0	79.0	72.0	68.0	55.0
7.5	5.5	2840	132S	11.7	80	1.89	190	235	86.0	85.5	84.0	84.5	81.0	76.0
		1460	132S	11.8	80	3.67	200	240	87.0	86.5	84.0	82.5	80.0	70.0
		945	160M	12.2	82	5.67	180	225	87.0	85.0	80.0	80.0	77.0	67.5
10	7.5	2860	132M	15.5	105	2.55	190	240	86.5	86.0	84.0	84.5	81.0	75.0
		1460	132M	15.6	106	5.00	200	245	87.5	86.5	84.0	83.0	80.0	70.5
		960	160L	16.9	110	7.61	180	230	87.5	85.5	80.0	76.5	73.0	64.0
15	11	2900	160M	22.7	155	3.69	200	230	87.0	86.5	85.0	86.0	83.0	78.0
		1455	160M	22.6	150	7.36	210	250	88.5	87.0	84.0	85.0	82.5	76.0
		955	180M	24.8	156	11.22	190	220	88.0	86.0	81.0	78.0	75.5	66.0
20	15	2920	160L	30.0	203	5.00	200	230	88.0	87.5	86.0	86.0	83.5	78.0
		1450	160L	30.3	203	10.08	220	240	89.0	88.0	85.0	84.0	82.0	74.0
		975	180L	32.4	210	14.98	180	240	88.5	86.5	81.0	79.0	77.5	69.0
25	18.5	2920	180M	36.8	245	6.17	190	220	88.5	88.0	86.5	87.0	85.0	80.0
		1460	180M	37.3	242	12.34	210	230	90.0	89.0	87.0	84.5	82.5	77.0
		980	200M	38.4	252	18.39	200	240	89.5	88.5	87.0	82.5	81.0	70.5
30	22	2930	180L	43.9	275	7.31	190	220	89.0	88.5	87.0	87.0	85.0	80.0
		1455	180L	44.2	280	14.73	210	240	90.5	90.0	88.0	85.0	82.5	77.0
		970	200L	45.0	285	22.09	200	250	90.0	89.0	87.0	84.0	82.0	73.0
40	30	2940	200M	58	372	9.94	190	245	90.0	89.5	88.0	87.0	86.0	81.0
		1460	200M	59	366	20.01	222	245	91.0	90.5	88.0	85.0	83.0	79.0
		975	225S	59	370	29.97	220	245	91.0	89.5	88.0	84.0	82.0	78.0
50	37	2950	200L	72	460	12.22	180	250	90.5	90.0	89.0	86.5	85.0	80.5
		1470	200L	73	465	24.52	200	240	91.5	91.0	89.0	85.0	83.0	79.0
		980	225M	73	450	36.77	220	240	91.5	91.0	89.0	85.0	82.5	78.5
60	45	2965	225S	86	555	14.78	180	230	91.0	90.5	89.0	87.0	86.0	82.0
		1470	225S	89	575	29.82	210	250	92.0	92.0	90.0	83.0	82.0	76.0
		980	250S	87	550	44.72	200	230	92.0	91.5	89.0	85.0	84.0	76.0
75	55	2950	225M	106	675	18.16	185	245	91.5	91.0	89.5	87.5	86.0	82.0
		1470	225M	111	696	36.44	205	230	92.5	92.0	90.0	83.0	82.0	76.0
		980	250M	108	695	54.66	200	230	92.5	92.0	89.5	85.0	84.0	76.0
100	75	2940	250M	142	905	24.85	180	230	92.0	92.0	90.0	87.0	86.0	80.0
		1475	250M	147	955	49.53	200	230	93.0	93.0	91.0	83.0	80.0	67.0
		980	280S	149	930	74.54	190	220	93.0	92.5	91.0	82.0	80.5	73.0
125	90	2970	280S	176	1100	29.52	160	220	93.0	93.0	91.0	86.5	84.5	77.0
		1480	280S	178	1110	59.23	190	230	93.5	93.5	92.0	85.0	83.0	79.0
		980	280M	186	1165	89.45	170	220	93.0	92.5	91.0	82.0	80.5	74.0
150	110	2970	280M	209	1300	36.07	150	210	93.5	93.3	92.0	87.0	84.5	78.0
		1480	280M	210	1315	72.39	190	220	94.0	94.0	93.0	86.0	84.0	80.0
		980	280LS	219	1365	109.33	170	220	93.5	93.0	92.0	83.0	81.0	74.0
200	150	2970	280LS	277	1735	49.19	150	210	94.0	93.5	92.0	87.0	85.5	79.0
		1480	280LS	280	1750	98.72	190	220	94.0	94.0	93.0	86.0	84.0	80.0

註： 1. 試驗方法依據 CNS14400, IEEE 112 測試法B種, IEC34-1。  
2. 上述特性為實測標稱值參考用。  
3. 上述數值若有變更,恕不另行通知。

Note: 1. Test method based on CNS14400, IEEE112 method B, IEC34-1.  
2. All data shown above are nominal values for reference only.  
3. All data shown above is subject to change without prior notice.



# PERFORMANCE DATA

## 電氣特性

Explosion Proof Cast Iron Frame  
Premium High Efficiency Exceed CNS 14400  
Totally-Enclosed Fan-Cooled, Squirrel Cage.  
3-Phase, 60 Hz, 220 or 440Volts 1.15 S.F  
NEMA Design B, F Insulation, 40Deg.C Ambient

輸出 OUTPUT		滿載 轉速 Full Load rpm	框架 Frame	Current 電流		轉矩 Torque			效率 Nominal Efficiency			功率因數 Power Factor		
馬力 HP	仟瓦 kW			滿載 F.L.A 220V (A)	啓動 L.R.C 220V (A)	滿載 F/L (KG-M)	啓動 Locked Rotor(%)	最大 Break Down(%)	滿載 Full Load	負載 3/4 Load	負載 1/2 Load	滿載 Full Load	負載 3/4 Load	負載 1/2 Load
0.75 1	0.55 0.75	1140	90S	2.8	26	0.47	260	290	78.0	78.0	76.0	67.0	59.0	46.0
		1710	90S	2.9	30	0.43	200	245	82.5	83.5	82.5	82.0	77.0	66.0
		1130	90L	3.5	31	0.65	220	240	80.0	80.0	78.0	69.0	61.0	48.0
1.5	1.1	3525	90S	4.6	41	0.30	220	270	82.5	83.0	81.0	78.0	78.0	70.0
		1715	90L	4.3	40	0.62	210	270	84.0	85.0	84.0	81.0	75.0	64.0
		1165	112S	4.8	39	0.92	260	300	85.5	86.0	84.5	71.0	63.0	50.0
2	1.5	3520	90L	5.4	52	0.42	220	260	84.0	84.0	83.0	86.0	80.0	70.0
		1715	90L	5.8	50	0.85	250	290	84.0	84.0	84.0	81.0	75.0	64.0
		1165	112M	6.4	52	1.25	270	310	86.5	86.5	84.0	71.0	63.0	50.0
3	2.2	3520	112S	7.7	67	0.61	250	370	85.5	85.5	83.5	89.0	85.0	77.0
		1735	112S	8.2	65	1.24	250	320	87.5	87.5	86.0	82.0	76.0	65.0
		1165	132S	9.3	64	1.84	200	280	87.5	87.5	86.0	72.0	65.0	52.0
5	3.7	3490	112M	12.3	96	1.03	240	340	87.5	88.0	87.0	91.0	88.5	82.5
		1735	112M	13.2	96	2.08	240	300	87.5	88.0	87.5	85.0	81.0	71.0
		1170	132M	15.1	95	3.08	210	290	87.5	87.5	86.5	74.0	67.0	55.0
7.5	5.5	3500	132S	19.5	133	1.53	240	280	88.5	89.0	88.0	85.0	84.0	78.0
		1760	132S	19.6	133	3.04	210	270	89.5	90.0	89.5	83.5	80.0	70.0
		1170	160M	20.1	131	4.58	200	260	89.5	89.5	89.0	81.5	77.5	67.5
10	7.5	3495	132M	25.0	169	2.09	240	280	89.5	89.0	88.0	87.5	86.0	82.0
		1760	132M	26.2	169	4.15	210	270	89.5	90.0	89.5	83.5	80.0	70.5
		1175	160L	27.9	168	6.22	210	280	89.5	90.0	90.0	78.5	73.5	63.5
15	11	3510	160M	35.8	242	3.05	200	250	90.2	89.0	88.0	91.0	89.5	85.5
		1750	160M	37.1	240	6.12	210	290	91.0	91.0	90.5	87.0	84.0	76.0
		1175	180M	41.0	220	9.12	170	240	90.2	90.5	90.0	79.5	75.5	66.0
20	15	3510	160L	48.0	303	4.16	200	270	90.2	90.5	90.0	90.5	89.0	85.0
		1755	160L	50.0	303	8.32	220	290	91.0	91.5	91.0	86.0	82.5	73.5
		1170	180L	53.6	295	12.49	170	240	90.2	90.5	90.0	81.0	77.5	69.0
25	18.5	3540	180M	59.8	382	5.09	190	300	91.0	91.0	90.0	90.0	89.0	85.0
		1760	180M	62.0	376	10.24	200	250	92.4	92.5	91.0	85.5	82.5	77.0
		1175	200M	63.2	382	15.34	200	260	91.7	91.0	90.5	84.5	80.5	70.5
30	22	3535	180L	70.9	455	6.06	190	300	91.0	91.0	90.0	91.0	89.0	86.0
		1755	180L	73.1	455	12.21	200	260	92.4	92.0	91.0	87.0	85.0	79.0
		1175	200L	74.5	455	18.24	210	270	91.7	92.0	91.0	86.0	82.0	73.0
40	30	3535	200M	96	602	8.27	170	220	91.7	91.0	90.0	88.5	87.0	85.0
		1765	200M	97	606	16.56	200	270	93.0	93.0	91.5	86.5	85.0	79.0
		1175	225S	98	606	24.87	170	280	93.0	92.0	91.0	86.0	83.0	76.5
50	37	3550	200L	122	758	10.15	180	220	92.4	91.5	90.0	86.5	85.0	80.5
		1765	200L	122	758	20.42	200	270	93.0	93.0	91.5	86.5	85.0	79.0
		1175	225M	121	753	30.67	170	280	93.0	92.0	91.0	87.0	84.0	77.0
60	46	3550	225S	143	910	12.62	160	220	93.0	93.5	93.0	88.5	87.0	82.0
		1770	225S	149	910	25.31	170	260	93.6	93.5	93.0	84.0	82.5	76.0
		1180	250S	144	910	37.97	220	250	93.6	93.7	93.2	87.0	84.0	76.0
75	55	3560	225M	177	1129	15.05	160	220	93.0	93.5	93.0	89.0	88.0	84.0
		1770	225M	184	1134	30.27	175	250	94.1	94.0	94.0	85.0	83.0	76.0
		1180	250M	178	1134	45.40	220	250	93.6	93.7	93.5	88.0	85.0	78.0
100	75	3560	250M	120	758	20.52	165	230	93.6	93.0	93.0	87.0	86.0	80.0
		1775	250M	125	760	41.15	180	240	94.5	93.0	93.0	83.0	78.0	67.0
		1180	280S	126	750	61.91	180	260	94.1	93.5	93.0	82.5	80.5	73.0
125	90	3550	280S	150	950	24.69	160	220	94.5	93.0	93.0	86.5	84.5	77.0
		1775	280S	149	940	49.39	180	230	94.5	93.5	93.5	87.0	85.0	81.0
		1180	280M	157	930	74.29	180	250	94.1	93.5	93.5	83.0	81.0	74.0
150	110	3550	280M	179	1135	30.18	160	220	94.5	93.0	93.0	87.0	84.5	78.0
		1780	280M	176	1125	60.19	175	230	95.0	94.0	93.5	88.0	87.0	83.0
		1180	280LS	185	1110	90.80	185	235	95.0	94.0	93.5	83.5	81.0	74.0
200	150	3560	280LS	236	1585	41.04	160	220	95.0	93.5	93.0	87.5	85.5	79.0
		1780	280LS	232	1570	82.08	175	230	95.0	94.0	93.5	89.0	87.5	83.0

註：1. 試驗方法依據 IEEE 112 測試法B種，CNS 14400，IEC34-1。

2. 上述特性為實測標稱值參考用。
3. 100HP及以上標稱440V及電流值。
4. 上述數值若有變更，恕不另行通知。

Note: 1. Test method based on IEEE112 method B, CNS 14400, IEC34-1.

2. All data shown above are nominal values for reference only.
3. Currents of 100HP and larger based on 440 Volts.
4. All data shown above is subject to change without prior notice.

# 大同耐壓防爆馬達（省能源高效率系列產品）

新上市大同耐壓防爆馬達，榮獲世界權威公認機構美國UL (Underwriters Laboratories Inc.) 授證 UL 標誌，登錄號碼為：E97127，加拿大 CSA 防爆認證合格，登錄號碼 1439596。

大同耐壓防爆馬達是安全性最高的防爆馬達，結合最新科技材料及獨特的設計，馬達高效率超省電，品質優異，大同是值得信賴的公司。

## 特點：

- **安全性** 防爆安全性特佳，依照美國 UL-674 規範所制定之設計基準及檢驗規範，馬達結構保護，使用超高強度鑄件材料，安全性超高。
- **耐久性** 採用高級耐高溫 F 級絕緣系統並且通過美國 UL-1446 驗證合格，絕緣壽命超長，框號 90S (143T) ~ 160L (256T) 採用免注油式高級密封型軸承。框號180M (284T) ~ 280LS (447TS) 採用高級開放型軸承，潤滑 Grease 為 Shell Alvania R3 軸承壽命特長。
- **信賴性** 大同公司於 2002 年 8 月 1 日認證通過成為美國 DOC NIST 授予為 NVLAP 國家級實驗室，本公司產品由國際級實驗室負責檢驗，品質優異，大同產品值得信賴。
- **IP55保護** 前後托架均附有高級銅甩圈，接線箱各配合加工面，依美國 UL 安規要求，密合性特佳，符合防塵、防水 IP55 之保護規定。
- **效率高** 省能源政策，結合最新科技材料，創新之整體設計，效率值有效改善，效率值超越（超省電）CNS14400 並符合 NEMA EPACT 規範及美國能源部 (DOE) 驗證通過並授證 CC014A。
- **互換性** 大同耐壓防爆馬達，製造兩種安裝尺寸。  
IEC 框號（公制尺寸）依據 IEC60072-1 制定之標準尺寸，凡是使用 IEC 公制尺寸之國家地區，皆具有互換性。NEMA 框號（英制尺寸），依據 NEMA MG-1, 1992 Part-11 制定之標準尺寸，對於英制尺寸使用之國家地區，皆具有互換性。



**TATUNG Co.**  
22 Chungshan North Road, 3rd Sec.  
Taipei, Taiwan, 10451, R.O.C.  
Tel: (02)2592-5252 Ext. 2403, 2908  
Telex: "11348, 22830 TATUNG"  
Cable: "TATUNG TAIPEI"  
Fax: (02)2591-5185, 2592-1813  
<http://www.tatung.com/heavy/>

**Sanhsia Plant (Motor Plant)**  
352 Shi-tong Rd., san-Hsia,  
Taipei Hsien, Taiwan, 237, R.O.C.  
Tel: (02)2673-6888 Ext.244, 375, 391  
Fax: (02)2673-1839, 2673-1841  
<http://www.tatung.com/heavy/>

## 業務接洽 技術服務，敬請洽詢或光臨……

◎台北業務中心：台北市中山北路三段22號 (02)25984424 · (02)25925252 轉2930 · 2940 FAX:02-25936062 三峽聯絡處：(02)26721101~4 · 26736888 · 26736880 轉373 · 375 · 387 · 389 FAX:02-26731841, 39 三峽廠：台北縣三峽鎮溪東路352號 (02)26736888 · 26736880 (15綫)馬達廠 FAX:02-26739876~7
◎羅東重電站：宜蘭縣冬山鄉梅林路145號 (03)9589481 FAX:03-9589471 花蓮重電站：花蓮市球崙2號 (03)8226301 FAX:03-8226308
◎中壢重電站：中壢市合浦街71號 (03)4584027 ~29 · 4597600 FAX:03-4576734 新竹重電站：新竹縣竹北市中正西路542-1號 (03)6562791 · 6562792 FAX:03-6562793
◎台中重電站：台中市台中港路三段250號 (04)3591262 · 3592174 FAX:04-3593764 彰化重電站：彰化縣大村鄉中山路二段174巷13-15號 (04)8534579 · 8534571 FAX:04-8534573
◎嘉義重電站：嘉義市港平里育人路546號 (05)2856431 FAX:05-2859244 台南重電站：台南縣永康市鹽行村中正南路502號 (06)2531856 · 2532291 FAX:06-2538196
◎高雄重電站：高雄市忠孝一路499號 (07)2363121 · 2353159 FAX:07-2362674